

SOEHNLE

PROFESSIONAL

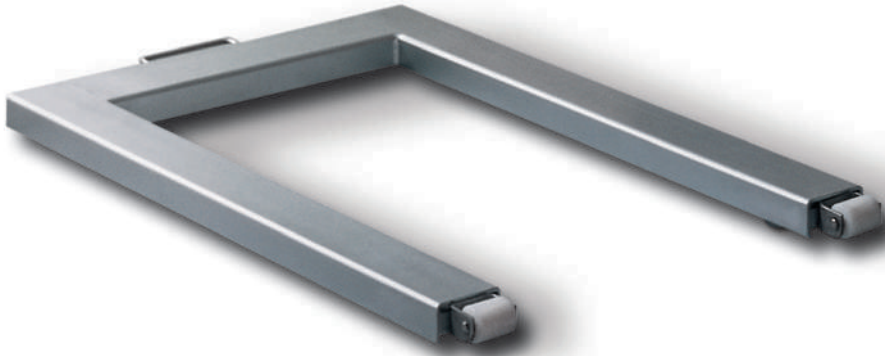
Palettenwaagen

Einfaches Verwiegen
von Paletten



Palettenwaage 7765, 2815

eichfähig



Palettenwaage inkl. 3010



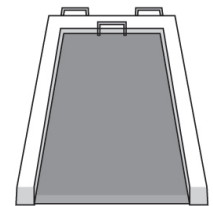
Palettenwaage inkl. 3710



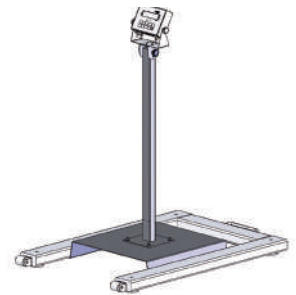
Eigenschaften

- > Eichfähig Klasse III
- > Mobil einsetzbar durch Transportgriff und Rollen
- > Geringes Eigengewicht von ca. 40 kg
- > Edelstahl Ausführung: Wägeplattform aus Edelstahl rostfrei 1.4301, Wägezelle Edelstahl, Schutzart IP 68
- > Lackierte Ausführung: Wägeplattform hellgrau lackiert, Wägezelle Stahl vernickelt, Schutzart IP 67
- > 6 m Messkabel zur Verbindung von Palettenwaage und Terminal
- > Abmessungen: 1.190 x 840 x 80 mm (Schenkelbreite 120 mm)
- > Tragfähigkeit 3.000 kg
- > Mit allen eichfähigen Soehnle Professional Terminals kombinierbar
- > Ausführungen .002 Akku: Betriebszeit 20 h (einstellungsabhängig)

Wägeplatte
Tragfähigkeit 300 kg



Transporteinrichtung



Bestell-Nr.	Ausführung	Wägebereich	Ziffernschritt	Ex 2/22	LZ
		kg	g	2540.01.	Woche
EICHFÄHIG					
7765.11.002	Lackiert, inkl. Terminal Standard 3710, Akku, Wandhalter	600	100 200	.005*	1
7765.12.002	Lackiert, inkl. Terminal Standard 3710, Akku, Wandhalter	1.500	200 500	.005*	1
7765.13.002	Lackiert, inkl. Terminal Standard 3710, Akku, Wandhalter	3.000	500 1.000	.005*	1
7765.21.001	Edelstahl, inkl. Basisterminal 3010, IP 65, Wandhalter	600	100 200	.005*	1
7765.22.001	Edelstahl, inkl. Basisterminal 3010, IP 65, Wandhalter	1.500	200 500	.005*	1
2815.11.900	lackiert	600	100 200	.005*	1
2815.12.900	lackiert	1.500	200 500	.005*	1
2815.13.900	lackiert	3.000	500 1.000	.005*	1
2815.21.900	Edelstahl	600	100 200	.005*	1
2815.22.900	Edelstahl	1.500	200 500	.005*	1

* Ausführung Ex-Zone 2/22 mit folgender Bestellnummer erhältlich: 2540.01.005, ab 4. Quartal 2014

Zubehör

Bestell-Nr.	Ausführung
Zubehör für Edelstahl-Ausführung	
2510.06.001	Wägeplatte aus Edelstahl rostfrei 1.4301, Tragfähigkeit 300 kg
Zubehör für lackierte Ausführung	
2510.05.001	Wägeplatte aus lackiertem Stahl, Tragfähigkeit 300 kg
2510.11.001	Transporteinrichtung mit Stativ für Terminal lackiert
2503.06.001	Verbreiterungsset, Edelstahl, Set besteht aus 2 Teilen montiert, je L-Profil 100 mm breit